

SUPERFICIES

Total Unidad de Ejecución 1	734.154 m ²
Total Unidad de Ejecución 2	752.312 m ²
Total del ámbito	1.486.466 m²
Suelo interior Unidad de Ejecución 1	261.030 m ²
Suelo interior Unidad de Ejecución 2	446.812 m ²
Total suelos interiores	707.842 m²
Sistemas Generales Unidad de Ejecución 1	473.124 m ²
Sistemas Generales Unidad de Ejecución 2	305.500 m ²
Total Sistemas Generales	778.624 m²
Parque Lineal de 2,5 km de longitud	102.000 m²

PARQUE LINEAL

Unidad de Ejecución 1	36.825 m ²
Unidad de Ejecución 2	65.658 m ²
Total	102.483 m²

Ajardinamiento

Árboles plantados en el parque	623 ud
Especies arbustivas	16.686 ud
Superficie césped	5.074 m ²

Mobiliario y alumbrado urbano

Bancos	314 ud
Fuentes	7 ud
Papeleras	132 ud
Puntos de luz	146 ud

Espacios de recreo

Espacio peatonal	34.184 m ²
Zonas de juegos infantiles	14
Zonas para mayores	2
Zonas de entrenamiento	1

VIARIO

Carril-bici	2.232 m
Superficie de calzadas	86.537 m ²
Superficie de aceras	56.519 m ²
Árboles de alineación	1.445 ud
Puntos de luz	472 ud
Semáforos	116 ud
Bancos	242 ud
Papeleras	377 ud

CIFRAS TOTALES PARQUE + VIARIO

Superficie de calzadas	86.537 m ²
Aceras y espacios peatonales	90.703 m ²
Árboles plantados	2.068 ud
Puntos de luz	618 ud
Bancos	556 ud
Papeleras	509 ud

PLAZOS

Inicio obras urbanización Unidad Ejecución 1	9 septiembre 2005
Inicio obras urbanización Unidad Ejecución 2	18 mayo 2006
Inicio obras soterramiento del Arroyo y modificación Plan Parcial	marzo 2012
Finalización prevista obras urbanización	septiembre 2012

INVERSIÓN

Urbanización Unidad de Ejecución 1	29.905.603 €
Urbanización Unidad de Ejecución 2	29.846.786 €
Total urbanización	59.752.389 €
Soterramiento del Arroyo	20.364.662 €

TOTAL

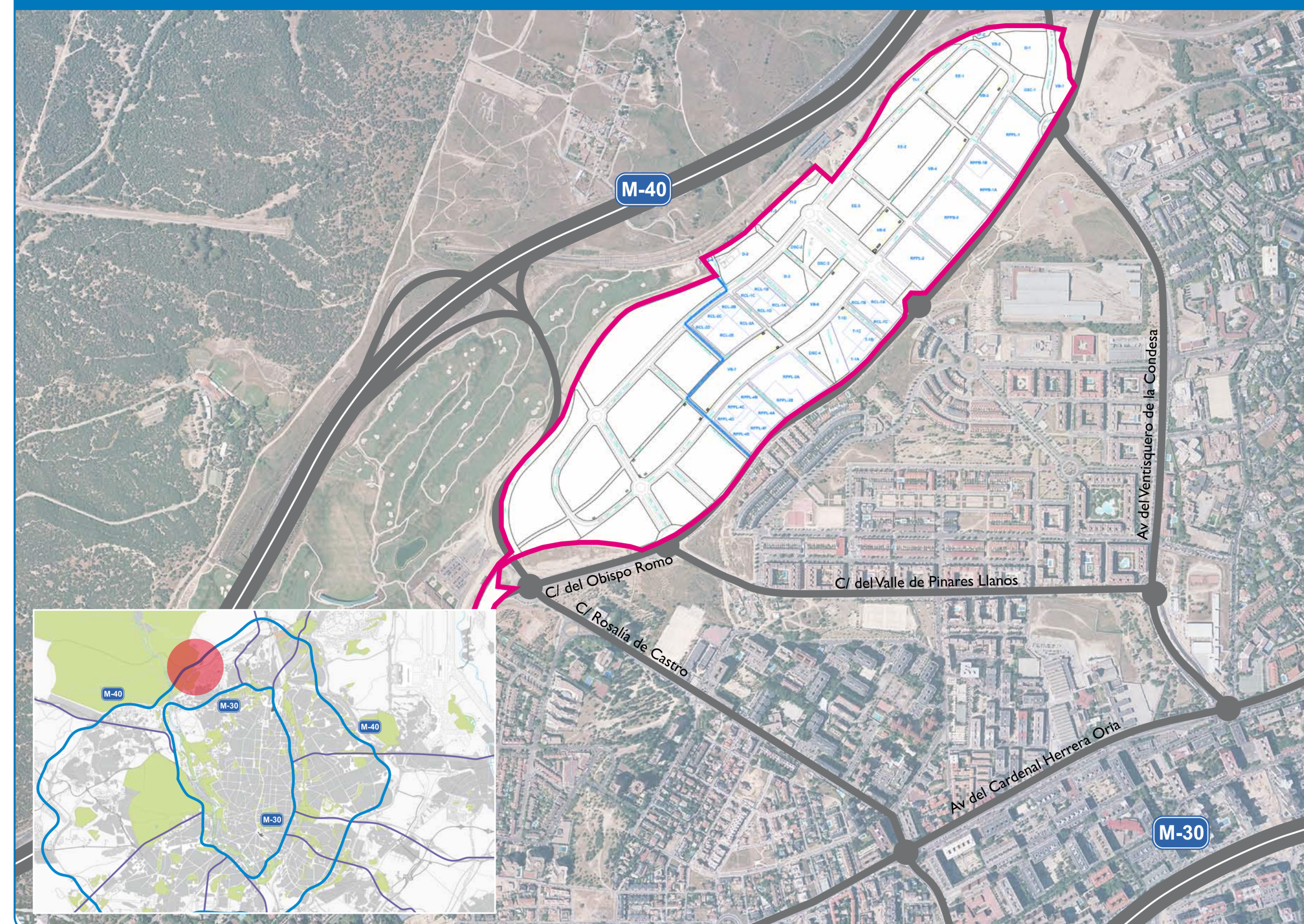
80.117.051 €

VIVIENDAS PREVISTAS

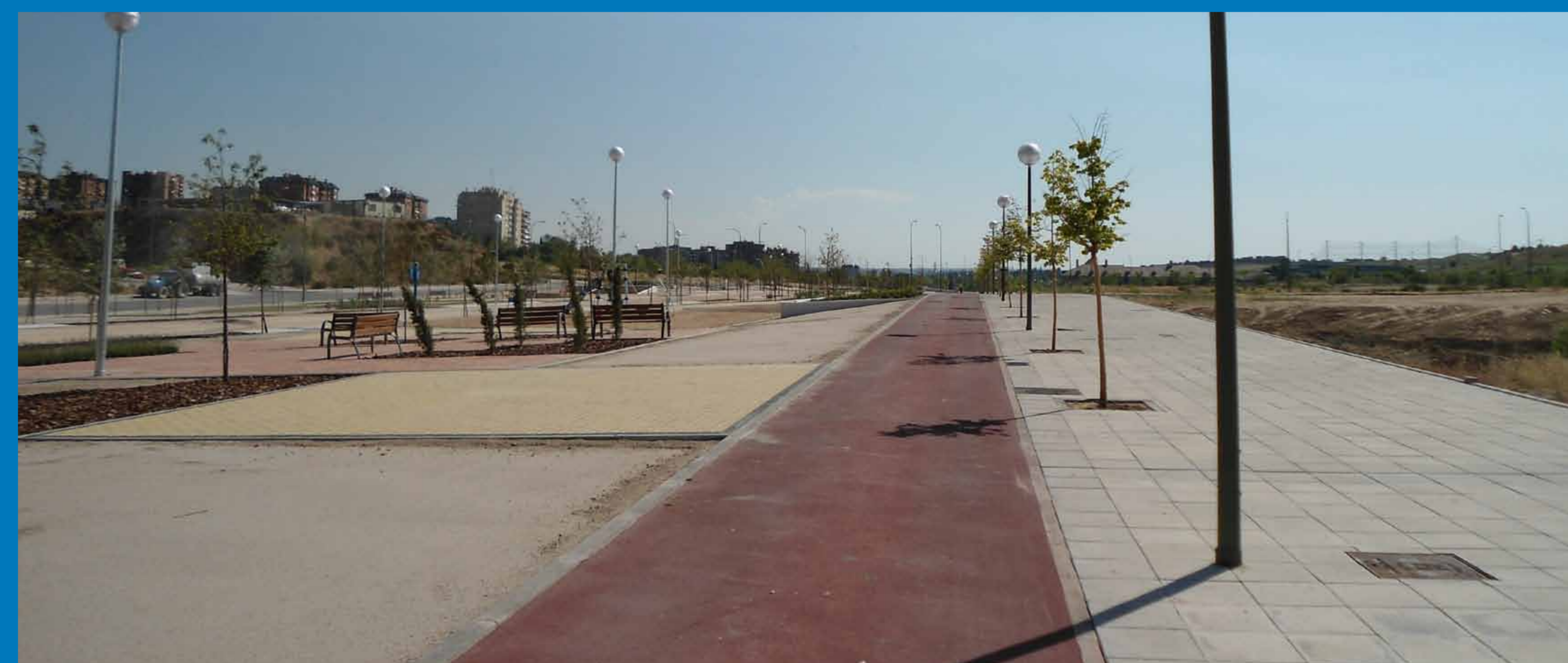
Libres	1.377
VPP	1.863
Total	3.240

EMPRESA EJECUCIÓN OBRA: _____ UTE

LOCALIZACIÓN DEL PAU DE ARROYO FRESCO



SE FAVORECERÁ LA MOVILIDAD CICLISTA MEDIANTE UN CARRIL-BICI DE 2,2 km



MARZO 2003



ABRIL 2007



JUNIO 2012

